

## גוף תאורה LIGHT 31



גוף תאורה ליניארי משתלב בתקרת למלות U31.  
גוף התאורה LIGHT 31 מיוצר בישראל ועומד בכל התקנים הנדרשים.  
מידות הגוף: רוחב 35 מ"מ. גובה: 24 או 35 מ"מ. אורך הגוף: מיוצר בהתאם לדרישה בין 1-3 מ"מ ומייצר קו רציף אינסופי.  
ניתן להתקנה במקומות יבשים או לחים.  
הדרייבר (שנאי) מותקן מעל לגוף/תקרה בהתקנה חיצונית.  
ניתן לקבל חישוב תאורה מלא בהינתן קובץ DWG+PDF של החלל בו יותקן גוף התאורה.

הספק: 25W למ"א

לומן: 4000

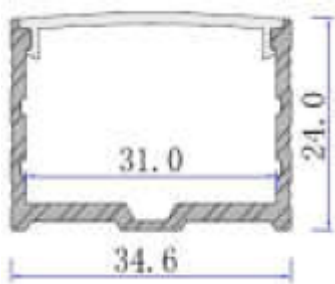
גוון אור: 3000K, 4000K

חומר: אלומיניום

גוון גוף: לבן, שחור

אטימות: IP20

# Recessed luminaire 35



Linear-architectural endless luminaire, for use in indoor applications where an LED luminaire providing continuous light is required.

The luminaire impresses with its elegant aluminium profile, smooth lines and high energy efficiency for years.

### FEATURES

- Uniform appearance of profile & end face.
- Available in custom lengths.
- Surface colors: white, black & natural aluminum. Custom RAL colors available.
- 5-year, 50,000-hours fixture limited warranty.
- Shadow-free line of light.
- Satin PC diffuser.
- Integral safety extra-low voltage led-driver.
- Optional lighting by 0~10V or DALI.
- Optional non-flickering.
- CRI>90 available.



IP20

230V 50Hz

L70

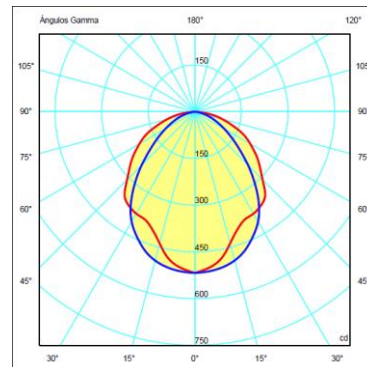
RG 0



### SPECIFICATION

|                             |                   |        |
|-----------------------------|-------------------|--------|
| System Power                | 25W               |        |
| Color temperature           | 3000K             | 4000K  |
| Luminous flux (board)       | 3820lm            | 4050lm |
| Luminous flux (luminaire)   | 2250lm            | 2380lm |
| Color consistency           | 3SDCM             |        |
| Photobiological safety      | RG 0 (EN62741)    |        |
| Color rendering index (CRI) | CRI>80            |        |
| Unified glare rating (UGR)  | Pending           |        |
| Maintained luminous flux    | L70 >60,000 hours |        |
| Light control               | ON/OFF            |        |
| Weight                      | **Kg              |        |
| Dimensions (mm)             | L1210 x W47 x H76 |        |
| Ceiling cut (mm)            | L1210 x W35       |        |

\*Luminous flux: ±7% \*CRI: ±3.0



**תעודת בדיקה מספר 9972366942**

בהתאם לסעיף 12 לחוק התקנים תשי"ג - 1953

**פרטי ההזמנה**

שם המזמין : י.ל. תאורה-לוינשטיין יצחק ח.פ. : 55654321  
 מענו : אהבת ציון 6 אבן יהודה  
 תאריך ההזמנה : 2019/12/22

**תאור המוצר**

מנורה - לגומחה  
 הדגם הנבדק : SW-7035LEBADEF- 120 מנורת גומחה Leds/IP20  
 יצרן : SANWEN  
 ארץ יצור : סין

**פרטי הנטילה**

המדגם ניטל בתאריך: 2019/12/23 בשעה: 11:16 הנוטל: המזמין  
 כמות במדגם : 1

**מהות הבדיקה: בדיקת דגם במסגרת בדיקות שוק: אימות תעודה להכרה**

התאמה לסעיפים: של התקן הישראלי ת"י 20 חלק 2 חלק עשרוני 2 - מנורות: דרישות מיוחדות - מנורות גומחה, מאוגוסט 2014

מסמך זה אינו היתר תו תקן

**תוצאות הבדיקה במסמך זה  
 מתייחסות רק לפריט שנבדק.**

מסמך זה מכיל 5 דפים  
 ואין להשתמש בו אלא במלואו.

**מסקנות הבדיקה**

המוצר הנבדק מתאים לסעיפי התקן.  
 פרוט התוצאות מצוי בדפים הפנימיים.

הערות:

אימות תעודת CB TEST CERTIFICATE No.: NL-60096  
 שהופקה ע"י: DEKRA בתאריך: 06/08/2019  
 TRADEMARK:.....SANWEN  
 MODEL/TYPE:.....SW-7035LEBADEF-120  
 TEST REPORT REF. No.: 4351220.52 22/07/2019

(מספר הפרק בסוגריים מתייחס לפרק בתקן ת"י 20 חלק 1)

## תעודת בדיקה מספר 9972366942

5

2

1953 - "

12

: המוצר הנבדק הינו מנורת גומחה, המיועדת להתקנה שקועה בתקרה על משטח דליק.

המנורה מתאימה להתקנה פנימית בלבד.

תוצרת: SANWEN, דגם: SW-7035LEBADEF-120, ארץ ייצור: סין.

המנורה מיועדת לתאורה בעזרת LED Module, בהספק של 60W שאינו ניתן להחלפה.

סוג ההגנה מפני הלם חשמלי: <I>.

דרגת ההגנה מפני אבק ומים: IP20.

המנורה הינה מלבנית וגודלה בקירוב: אורך: 1200mm, רוחב: 70mm, גובה: 35mm.

מעטפת המנורה עשויה מחומר מתכתי, סוכך הלדים עשוי מחומר פלסטי.

המנורה כוללת את הרכיבים העיקריים הבאים:

(1) לד דרייבר מתוצרת: AGT, דגם: ABT-B.T113-1500.  
נתונים טכניים: 220-240VAC, 50/60Hz, OUTPUT: 30-42VDC, 1.5A CONSTANT.  
CURRENT, TC=90°C, SELV מעבדה מאשרת: ENEC05, SAA, KEMA KEUR.

(2) לד מודול בעל 288 דיודות פולטות אור (רכיב SMD) נושא סימון: LS8288-D37,  
LS5575-D37, 28/04/2018, 24BX12C, 1188X37X1.2mm

(3) פתיל זינה מתוצרת: Yuxin, דגם: H03VV-F.  
נתונים טכניים: 300/300V, 3G0.75mm<sup>2</sup> מעבדה מאשרת: VDE.

(4) מוליכים פנימיים מדגם: 1332.  
נתונים טכניים: 20AWG, 200°C מעבדה מאשרת: UR.

חיבור המנורה לזינה נעשה ע"י קצוות זינה.

מוליכים פנימיים עשויים בידוד FEP.

פתיל זינה עשוי בידוד PVC.

תמונות מצורפות.



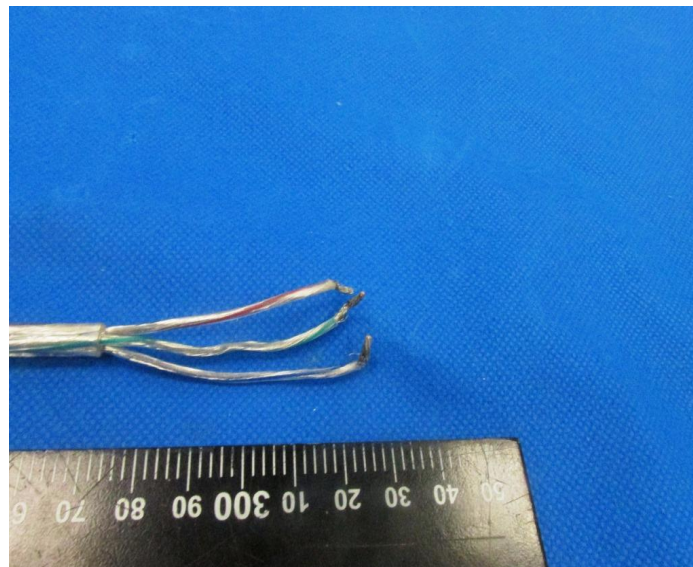
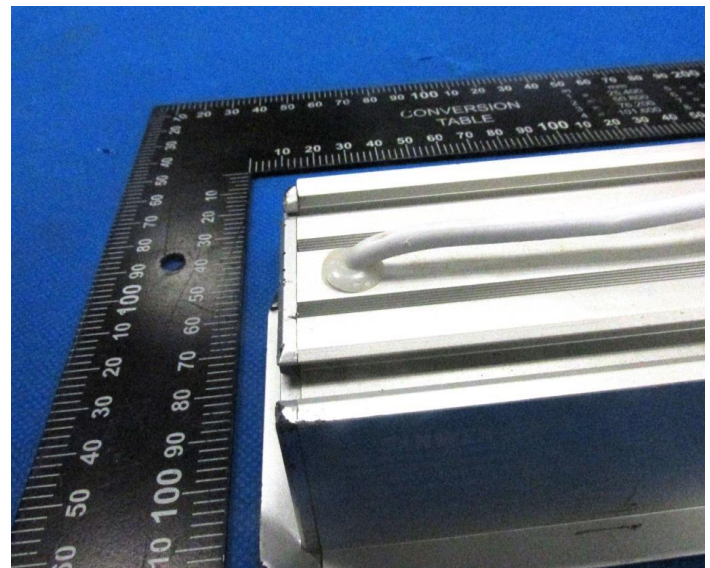
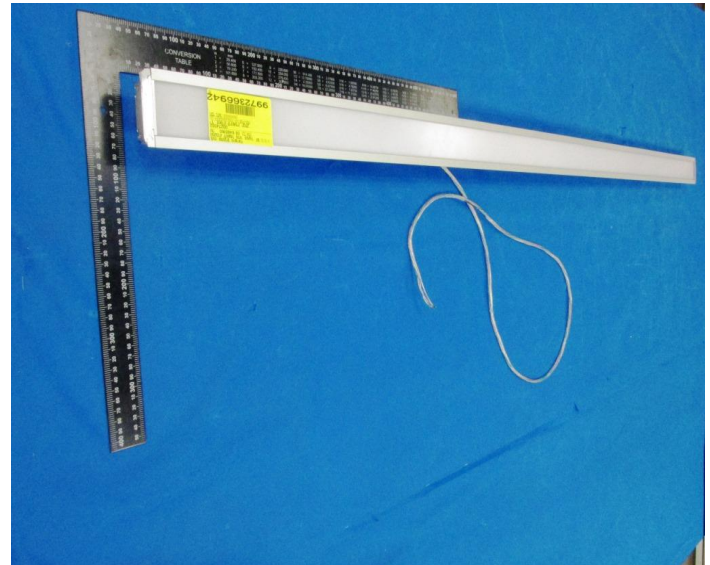
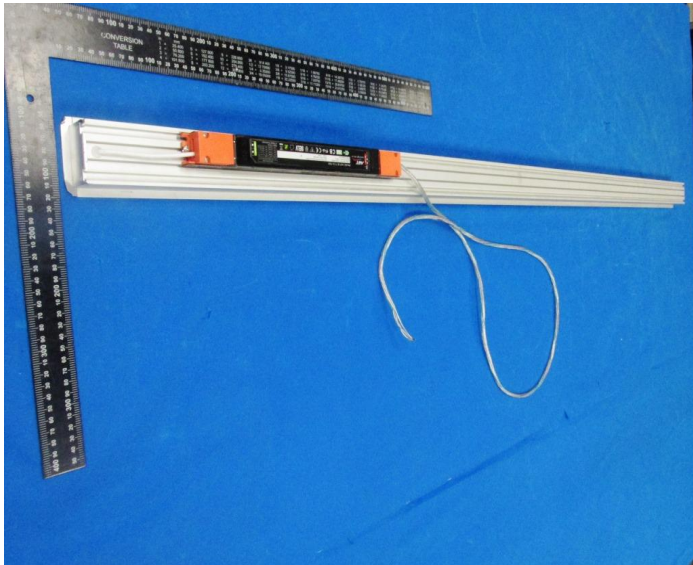
תעודת בדיקה מספר 9972366942

1953 - "

12

5

3





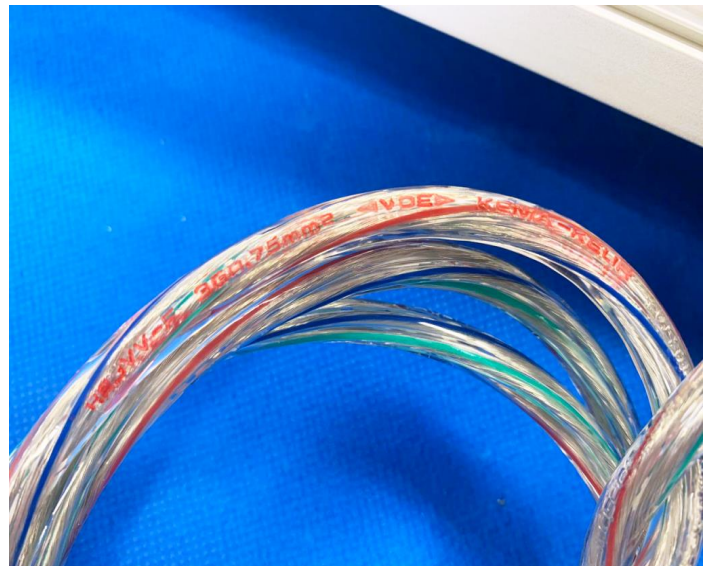
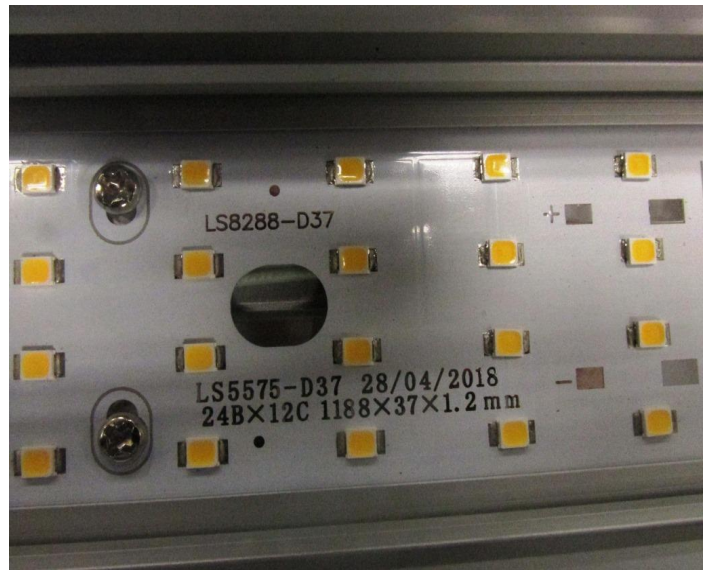
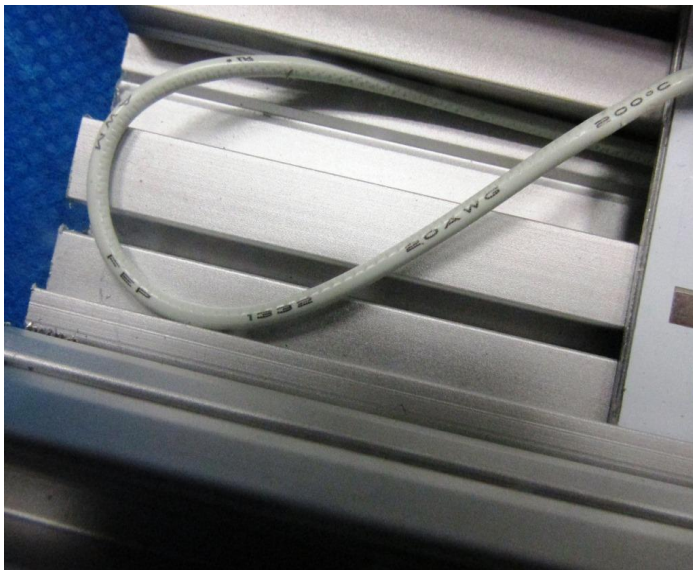
תעודת בדיקה מספר 9972366942

1953 - "

12

5

4



ת ע ו ז ת ב ד י ק ה מ ס פ ר 9972366942

1953 - "

12

5

5

| מסקנה | ליקויים | תאור סעיף   | מספר סעיף |
|-------|---------|---|-----------|
| מתאים |         | דרישות בדיקה כלליות (פרק 0.5 - רכיבי מגורות)      | 2.2       |
| מתאים |         | סימון (פרק 3)                                     | 2.5       |
| מתאים |         | תאימות אלקטרומגנטית (פרק 0.3 - ת"י 961 חלק 15)    | 2.203.1   |
| מתאים |         | תאימות אלקטרומגנטית (פרק 0.3 - ת"י 61000 חלק 3.2) | 2.203.2   |
| מתאים |         | תאימות אלקטרומגנטית (פרק 0.3 - ת"י 61000 חלק 3.3) | 2.203.3   |